

MEMORIA DE CALIDADES

PROMOCIÓN:

RESIDENCIAL PLAZA AMÉRICA
45 VIVIENDAS, OFICINAS, LOCALES Y GARAJES

Calle Buenos Aires, nº 4, Portal 3
45500 TORRIJOS (Toledo)

PRIMERO A - VIVIENDA



ESTUDIO DE INGENIERIA Y ARQUITECTURA

PRECIO
188.500€

MEMORIA DE CALIDADES

1.- ESTRUCTURA

- **CIMENTACIÓN Y ESTRUCTURA**
 - ✓ Zapatas aisladas de hormigón armado sobre hormigón de limpieza.
 - ✓ Forjado unidireccional prefabricado con capa de compresión de hormigón, sobre pilares de hormigón armado y vigas de hormigón.

2.- FACHADAS

- **CERRAMIENTO**
 - ✓ Muros de fábrica de ladrillo de termoarcilla de 24cm y de 19cm.
 - ✓ Piedra natural Travertino coquera diferentes medidas.
- **CARPINTERIAS**
 - ✓ Carpintería de aluminio AR-62 bicolor, blanco interior –RAL estándar exterior, solape 35mm, premarco 120/36 compacto PVC decorativo, tejido de aluminio, climalit 4-16-4.
 - ✓ Puerta blindada de madera pivotante.

3.- ACABADOS INTERIORES

- **DIVISIONES INTERIORES**
 - ✓ Tabique de rasillón de hueco doble.

- **REVESTIMIENTOS**
 - ✓ Guarnecido y enlucido de yeso a buena vista en paramentos verticales y horizontales, con guarda vivos en esquinas.

- **PAVIMENTOS**
 - ✓ Porcelánico color roble
 - ✓ Rodapié – Zócalo de madera.
 - ✓ Pavimento porcelánico primera calidad en cocina, aseos y baños.

- **ALICATADOS**
 - ✓ Plaqueta porcelánico imitación mármol, marfil y crema. En aseos y baños.
 - ✓ Plaqueta blanca en cocina.

- **FALSOS TECHOS**
 - ✓ Plancha de placa de yeso en baños, cocina y distribuciones.

- **CARPINTERIAS**
 - ✓ Puerta de paso abatible lacado blanco.
 - ✓ Armario de hojas correderas y abatibles lacado blanco.

- **PINTURAS**
 - ✓ Pintura lisa en paramentos verticales y horizontales.
 - ✓ Plástico liso en techo de baño y cocina.

4.- INSTALACIONES

- **APARATOS SANITARIOS**
 - ✓ Porcelana vitrificada blanca de Roca o similar.
 - ✓ Platos de ducha Resina.

- **GRIFERIA**
 - ✓ Grifos marca Eco-tres o similar.
 - ✓ Toma de agua en patio.

- **ELECTRICIDAD**
 - ✓ Mecanismos eléctricos.
 - ✓ Teléfono.
 - ✓ TV.

- **CALEFACCION**
 - ✓ Sistema de aerotermia - bomba de calor – Calefacción, refrigeración y producción de A.C.S. – Suelo radiante

La presente memoria de calidades constructivas, así como las infografías, son meramente orientativas, reservándose el Estudio de Ingeniería y Arquitectura, la facultad de introducir aquellas modificaciones que vengan motivadas por razones técnicas o jurídicas, que sean indicadas por el arquitecto director de la obra por ser necesarias o convenientes para la correcta finalización del edificio o que sean ordenadas por los organismos públicos competentes. En caso de que tales cambios afecten a materiales incluidos en la presente Memoria, los materiales afectados serán sustituidos por otros de igual o superior calidad. Las imágenes de este folleto son orientativas y no vinculantes a nivel contractual.



1



1



1



2







3



























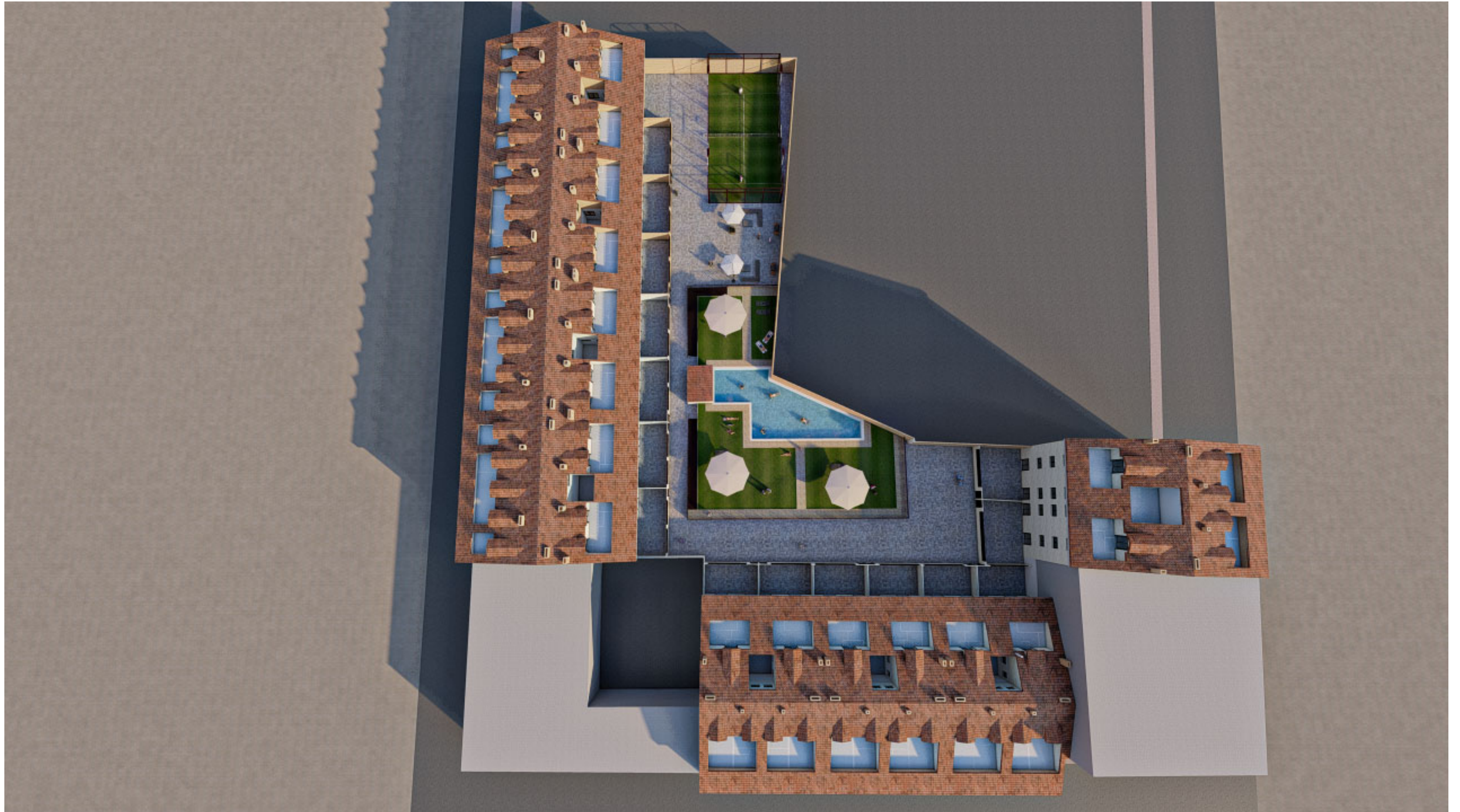








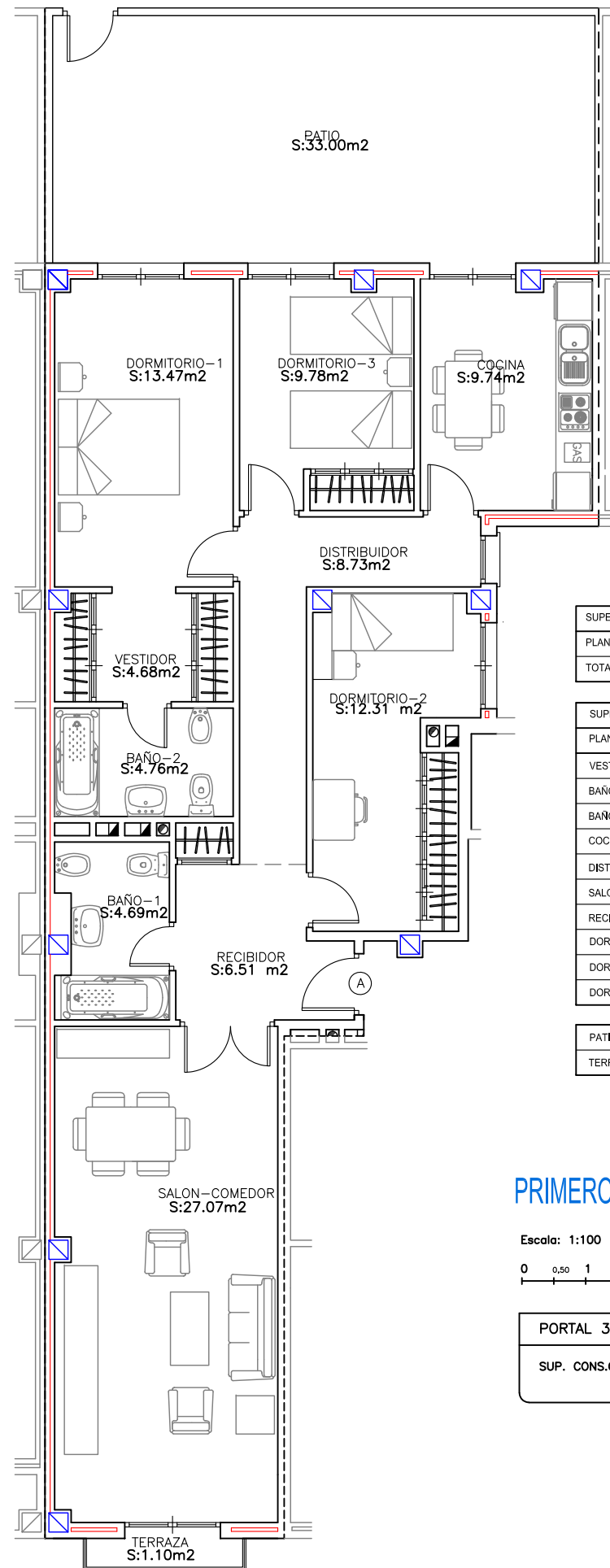










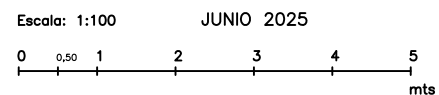


SUPERFICIES CONSTRUIDAS	
PLANTA BAJA	S: 116,95 m ²
TOTAL SUP. CONSTRUIDAS	S: 116,95 m ²

SUPERFICIES UTILES	
PLANTA BAJA	SUMA: 101,74 m ²
VESTIDOR	4,68 m ²
BAÑO 1	4,69 m ²
BAÑO 2	4,76 m ²
COCINA	9,74 m ²
DISTRIBUIDOR	8,73 m ²
SALON-COMEDOR	27,07 m ²
RECIBIDOR	6,51 m ²
DORMITORIO 1	13,47 m ²
DORMITORIO 2	12,31 m ²
DORMITORIO 3	9,78 m ²

PATIO	33,00 m ²
TERRAZA	1,10 m ²

PRIMERO A. VIVIENDA



PORTAL 3 P.1ª VIVIENDA A	
SUP. CONS.OFICINA	116,95 m ²

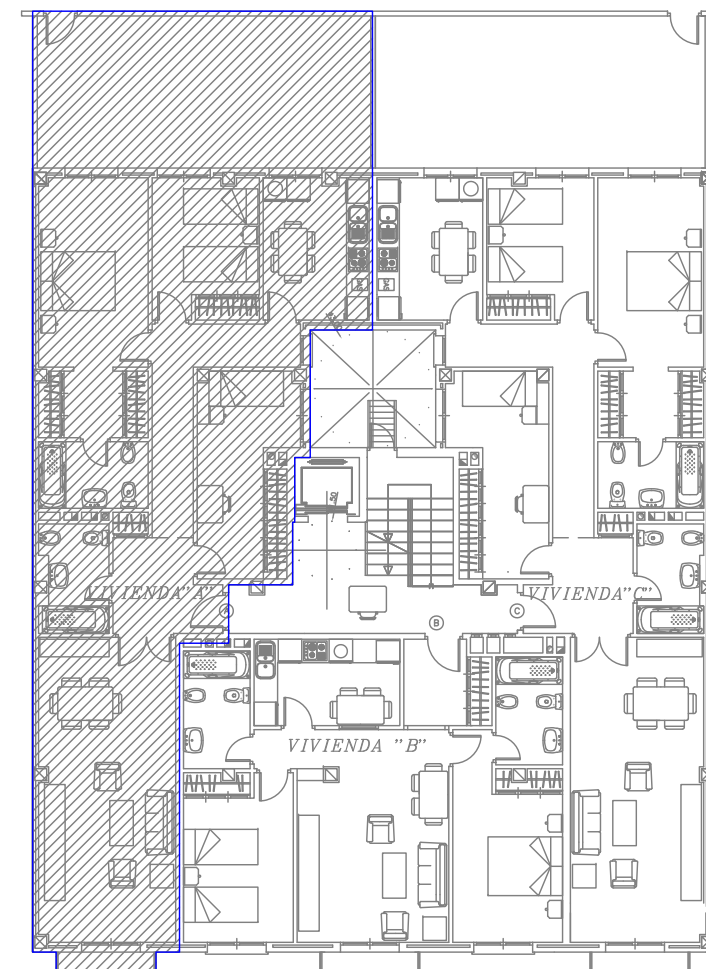
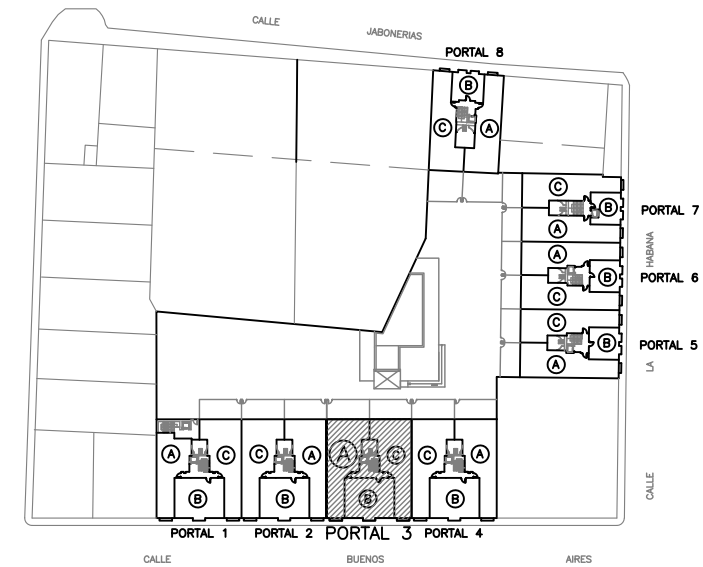
PLANO NO CONTRACTUAL. EL PRESENTE PROYECTO PUEDE SUFRIR LIGERAS VARIACIONES A REQUERIMIENTO DE LOS SERVICIOS MUNICIPALES O DURANTE EL CURSO DE LA OBRA POR DECISION DE LA DIRECCION FACULTATIVA.

SEGUNDA FASE 24 Vv. PORTAL 3. PRIMERO A. VIVIENDA A.



ESTUDIO DE INGENIERIA Y ARQUITECTURA

C/ BUENOS AIRES, 6. LOCAL IZQ
Torrijos (TOLEDO)
TELF: OFICINA:628 75 95 37



EDIFICIO: SEGUNDA FASE 24 Vv.
45 VIVIENDAS, OFICINAS, LOCALES Y GARAJES
PROMUEVE: SERRANO BELTRAN VIVIENDAS,S.L.

C/ BUENOS AIRES C/V C/ LA HABANA C/JABONERIAS. TORRIJOS (TOLEDO).